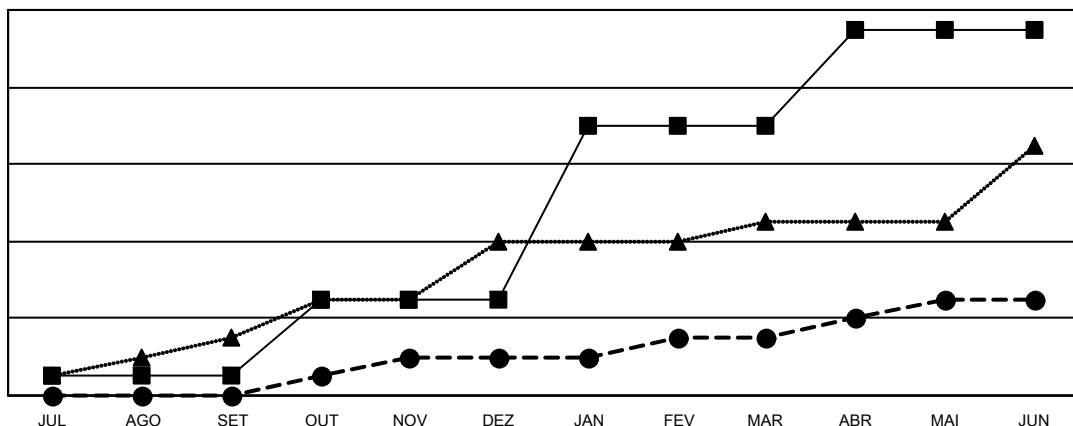




Clubes			
RESULTADOS PARA 2021-2022			
TRIMESTRE	Nº DE NOVOS CLUBES	NOVOS CLUBES	CLUBES BAIXADO
JUL/AGO/SET	1	0	9
OUT/NOV/DEZ	4	2	9
JAN/FEV/MAR	9	1	2
ABR/MAI/JUN	5	2	8

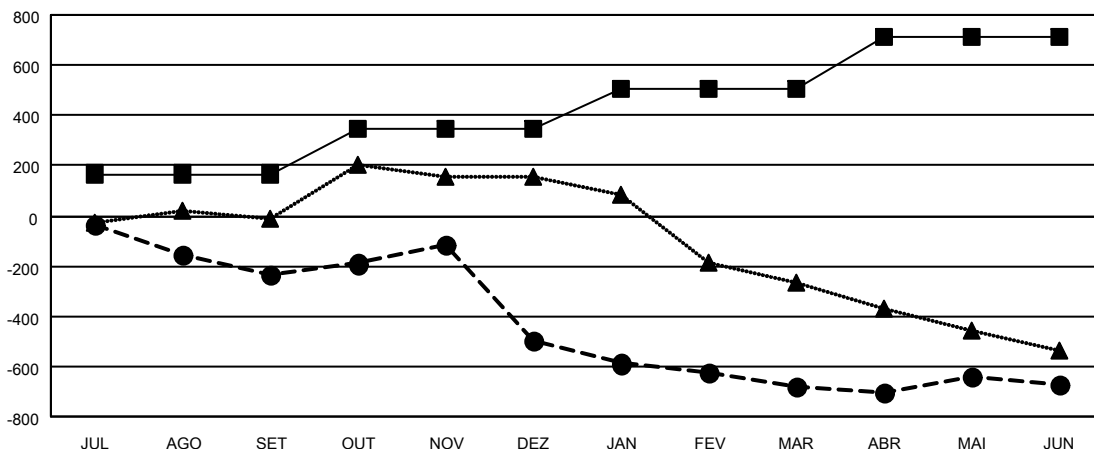
Sócios			
RESULTADOS PARA 2021-2022			
TRIMESTRE	META DE CRESCIMENTO LÍQUIDO DE ASSOCIADOS	CRESCIMENTO REAL DE ASSOCIADO	BAIXA REAL DE ASSOCIADOS (incluindo transferências)
JUL/AGO/SET	167	220	415
OUT/NOV/DEZ	182	466	690
JAN/FEV/MAR	158	210	330
ABR/MAI/JUN	206	688	623

CUMULATIVO DO NÚMERO REAL E METAS DE NOVOS CLUBES



-■- METAS DO ANO VIGENTE PARA NOVOS CLUBES  
 -●- NÚMERO REAL DE NOVOS CLUBES DO ANO VIGENTE  
 -▲- NÚMERO REAL DE NOVOS CLUBES DO ANO PASSADO

CUMULATIVO DO NÚMERO REAL E METAS DE SÓCIOS



-■- META DE CRESCIMENTO LÍQUIDO DE ASSOCIADOS  
 -●- CRESCIMENTO REAL DE ASSOCIADO  
 -▲- QUADRO ASSOCIATIVO REAL DO ANO PASSADO

CLUBES BAIXADOS: 27	
<b>SÓCIOS BAIXADOS</b>	
FALECIDO	146
CLUBES CANCELADOS	304
OUTRO	1,611
<b>TOTAL</b>	<b>2,061</b>

282 CLUBS OF 511 ADICIONADO 1 OU MAIS NOVOS SÓCIOS

[CLIQUE AQUI PARA OS DADOS CUMULATIVOS DO QUADRO ASSOCIATIVO](#)

DISTRIBUIÇÃO POR SEXO	
MASCULINO	5,916 (53.82%)
FEMININO	5,076 (46.17%)
NON BINARY	0 (0.00%)
PREFER NOT TO ANSWER	1 (0.01%)
TOTAL DE ASSOCIADOS EM UNIDADES FAMILIARES	4,662
ASSOCIADOS FAMILIARES PAGANDO A METADE DAS QUOTAS	2,446