



GMT MONTHLY MEMBERSHIP PROGRESS REPORT

Results as of: 4/30/2026

Multiple District 355

LOCATION: REPUBLIC OF KOREA

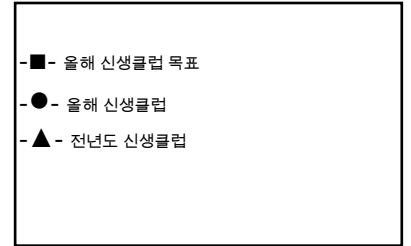
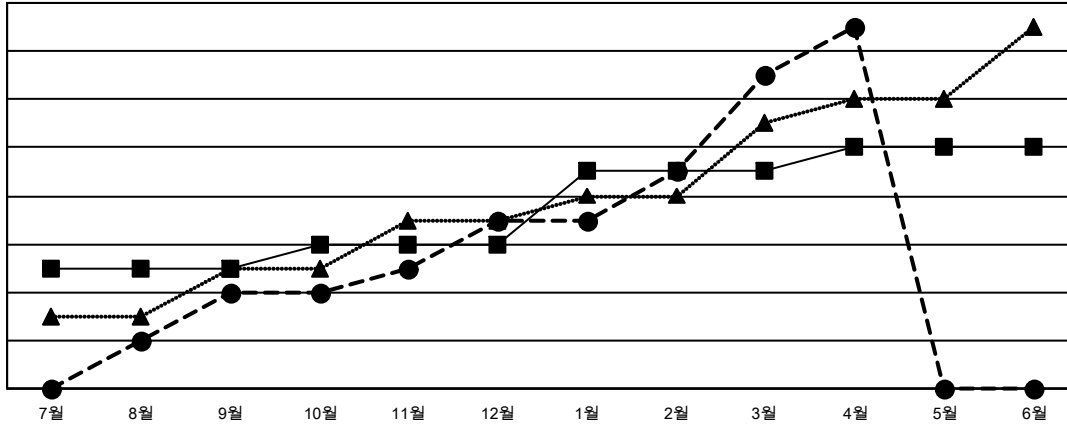
GMT: OPEN

현장지역 GMT 5 - K

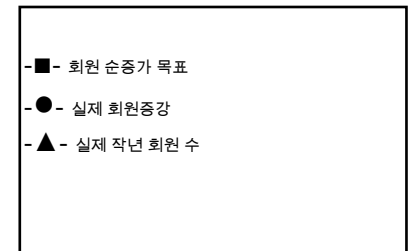
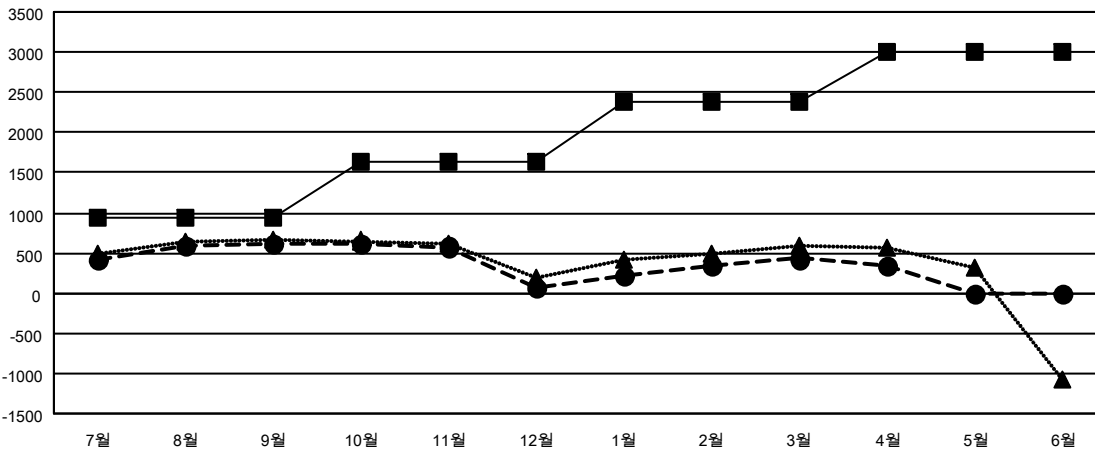
클럽			
결과- 2025-2026			
사분기	신생클럽 목표	신생클럽	해산된 클럽
7월/8월/9월	5	4	2
10월/11월/12월	1	3	9
1월/2월/3월	3	6	1
4월/5월/6월	1	2	0

회원 1인당			
결과- 2025-2026			
사분기	회원 순증가 목표	실제 회원증강	실제 퇴회 회원 수(전출입 포함)
7월/8월/9월	930	1,527	825
10월/11월/12월	705	699	1,182
1월/2월/3월	755	1,049	418
4월/5월/6월	620	143	205

목표 및 누적 신생클럽 수



목표 및 누적 회원수



해산된 클럽: 12	1명 이상의 신입회원을 등록한 504 CLUBS OF 635	성별 분포
		남성 17,115 (72.80%)
		여성 6,394 (27.20%)
퇴회회원	누적 회원 데이터를 확인하시려면 여기에 클릭하십시오.	가족 단위 회원 총수 582
작고 80		회비 절반을 지불하는 가족회원 329
클럽해산 238		
기타 2,312		
합계 2,630		