



GAT MONTHLY MEMBERSHIP PROGRESS REPORT

Results as of: 6/30/2022

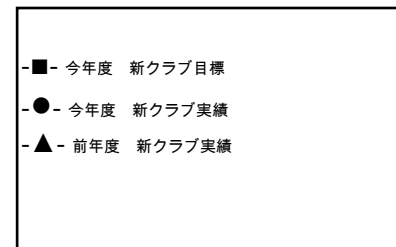
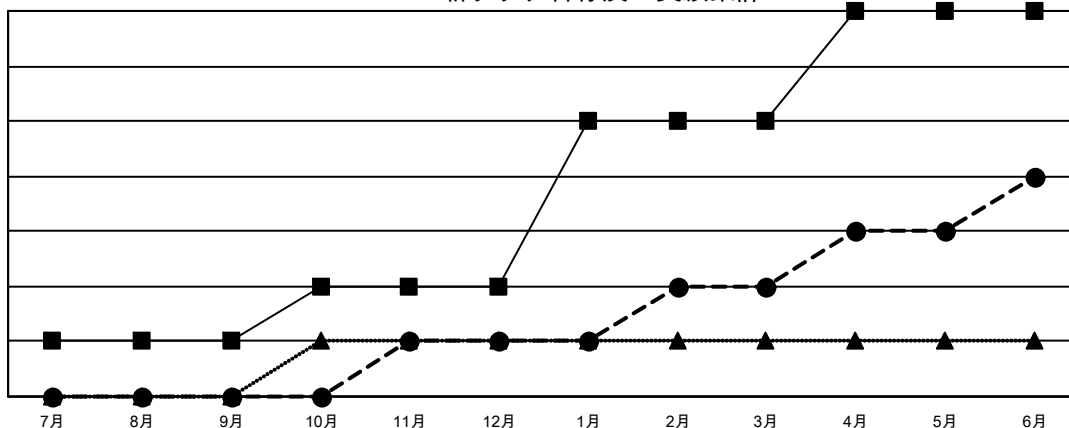
Multiple District 337

LOCATION: JAPAN

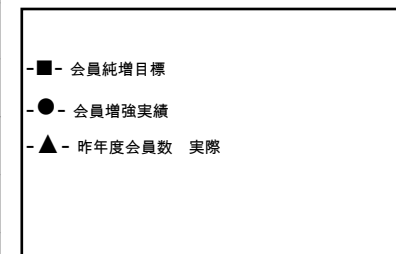
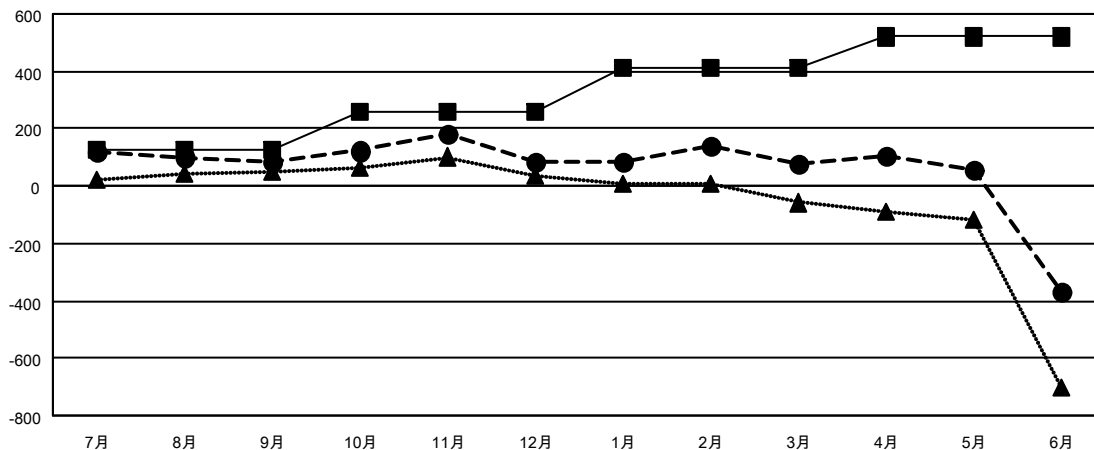
クラブ			
結果：2021-2022			
四半期	新クラブ目標	新クラブ	解散クラブ
7月/8月/9月	1	0	0
10月/11月/12月	1	1	1
1月/2月/3月	3	1	1
4月/5月/6月	2	2	5

名			
結果：2021-2022			
四半期	会員純増目標	会員増強実績	退会者(転籍を含む)実際
7月/8月/9月	125	284	179
10月/11月/12月	135	252	242
1月/2月/3月	155	226	220
4月/5月/6月	105	373	795

新クラブ目標及び実績累計



会員目標及び実績累計



解散クラブ: 7	290 CLUBS OF 376 一名以上の新会 員を登録	男女別	
退会者		男性	10,317 (76.20%)
物故会員	108	女性	3,218 (23.77%)
クラブ解散	16	NON BINARY	0 (0.00%)
その他	1,312	PREFER NOT TO ANSWER	4 (0.03%)
合計	1,436	世帯主/家族会員合計	4,359
	会員累計データを見るには、ここをクリック	国際会費半額の家族会員	2,436