



GAT MONTHLY MEMBERSHIP PROGRESS REPORT

Results as of: 6/30/2022

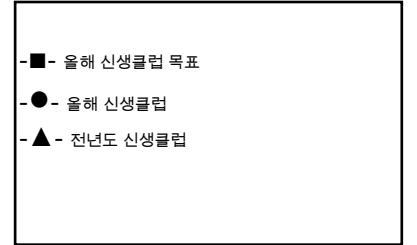
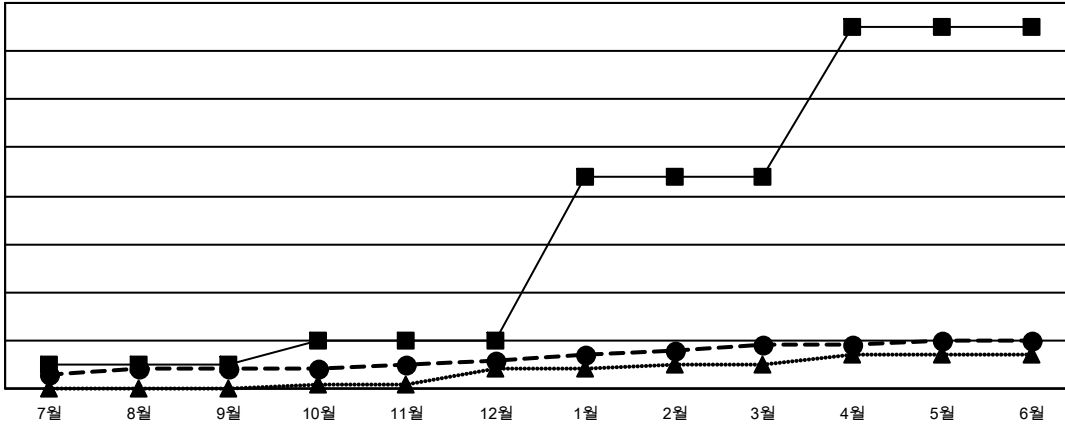
Multiple District 356

LOCATION: REPUBLIC OF KOREA

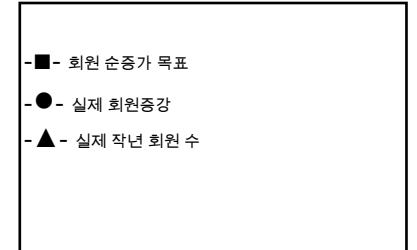
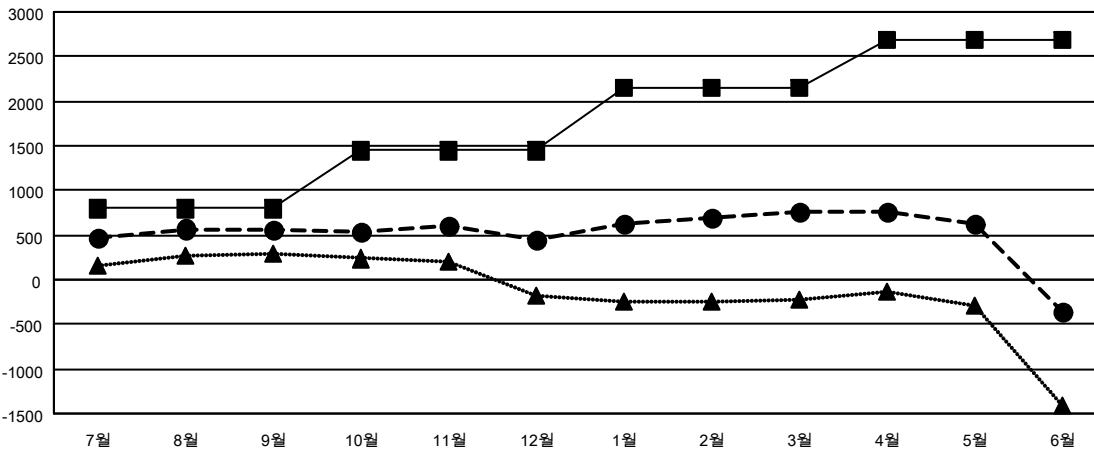
클럽			
결과- 2021-2022			
사분기	신생클럽 목표	신생클럽	해산된 클럽
7월/8월/9월	5	4	8
10월/11월/12월	5	2	3
1월/2월/3월	34	3	2
4월/5월/6월	31	1	7

회원 1인당			
결과- 2021-2022			
사분기	회원 순증가 목표	실제 회원증강	실제 퇴회 회원 수(전출입 포함)
7월/8월/9월	795	1,320	680
10월/11월/12월	650	494	596
1월/2월/3월	703	590	259
4월/5월/6월	538	597	1,689

목표 및 누적 신생클럽 수



목표 및 누적 회원수



해산된 클럽: 20	1명 이상의 신입회원을 등록한 460 CLUBS OF 620	성별 분포	
퇴회회원		남성	17,858 (80.74%)
작고	누적 회원 데이터를 확인하시려면 여기에 클릭하십시오.	여성	4,260 (19.26%)
클럽해산		NON BINARY	0 (0.00%)
기타		PREFER NOT TO ANSWER	0 (0.00%)
합계		가족 단위 회원 총수	888
		회비 절반을 지불하는 가족회원	507